

**Blatt 5 - Lippe, Ems und wichtige Nebengewässer im Kreis Paderborn**

**Funktionselemente Strahlwirkungs- und Trittskizzenkonzept**

- |  |                                   |        |
|--|-----------------------------------|--------|
|  | geplanter Strahlwirkungselement   | } SU 1 |
|  | vorhandener Strahlwirkungselement |        |
|  | geplanter Trittskizzenkonzept     | } T 1  |
|  | vorhandener Trittskizzenkonzept   |        |
|  | geplanter Strahlweg               | } ohne |
|  | vorhandener Strahlweg             |        |
|  | Degradationsstrecke               |        |

**Querbauwerke**

**Durchgängigkeit**

- passierbar
- bedingte Beeinträchtigung
- mäßige Beeinträchtigung
- deutliche Beeinträchtigung
- starke Beeinträchtigung
- keine Durchgängigkeit
- unbekannt

**Grenzen Oberflächenwasserkörper**

- Beginn
- Ende

**Kilometrierung (Stationierung 3c)**

- Hundertmeterpunkt
- Fünfhundertmeterpunkt
- Kilometerpunkt

**Gewässer**

- berichtspflichtige Gewässer (im Kooperationsgebiet)
- Nebengewässer

**Grenzen**

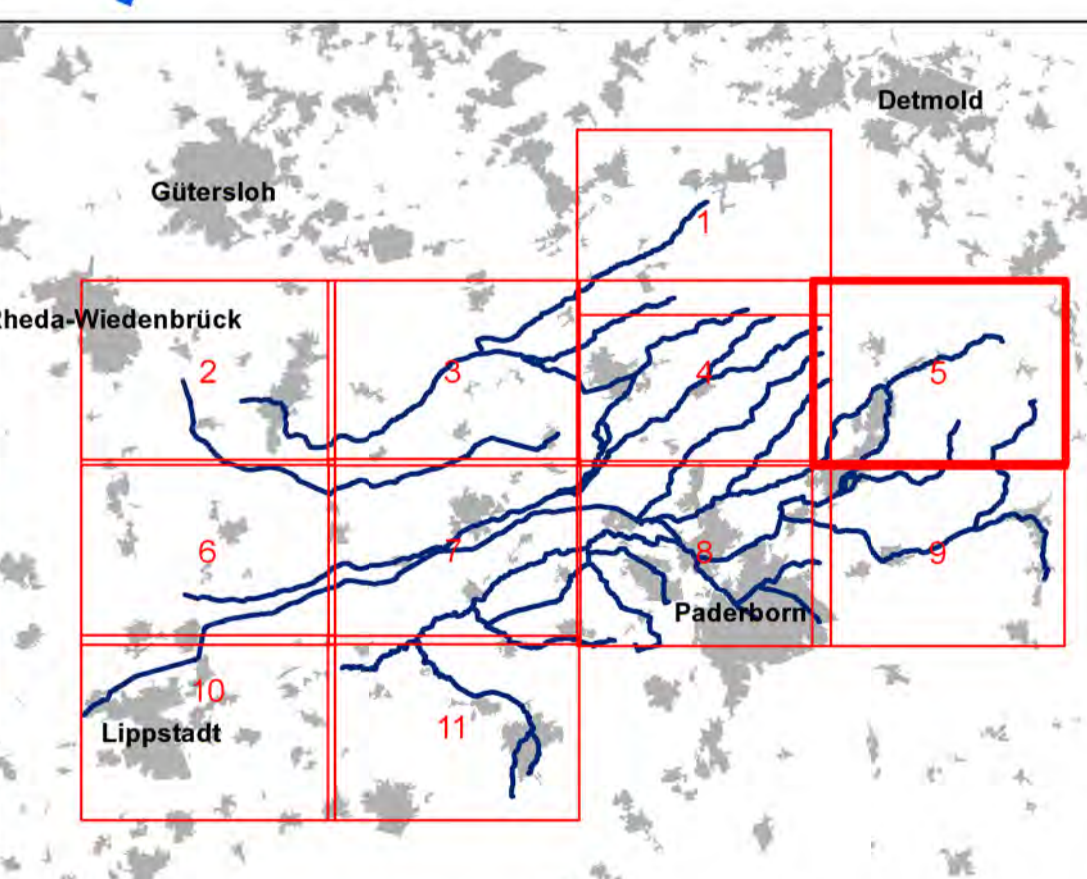
- Kreise
- Gemeinden
- Truppenübungsplatz

**Priorisierung der Maßnahmen**

- |  |                                     |  |                                    |
|--|-------------------------------------|--|------------------------------------|
|  | vorgezogene Maßnahmen (2000 - 2009) |  | Maßnahmen für Zeitraum 2013 - 2018 |
|  | Maßnahmen aus Zeitraum 2010 - 2012  |  | Maßnahmen für Zeitraum 2019 - 2027 |

**Zuordnungslinien der Maßnahmen**

- Die Maßnahme wird einem Punkt zugeordnet (Bsp. Querbauwerk).
- Die Maßnahme wird einem Bereich von Stat. X bis Stat. Y zugeordnet.
- Die Maßnahme wird dem gesamten Funktionselement (FE) zugeordnet (Linie zeigt auf Umrandung des FE).
- Maßnahmenergänzung aus Stellungnahmen und Abstimmungen
- Maßnahmenstreichung aus Stellungnahmen und Abstimmungen



**Wasserverband Obere Lippe**

WRRL-Umsetzungsfahrplan Lippe, Ems und wichtige Nebengewässer im Kreis Paderborn

